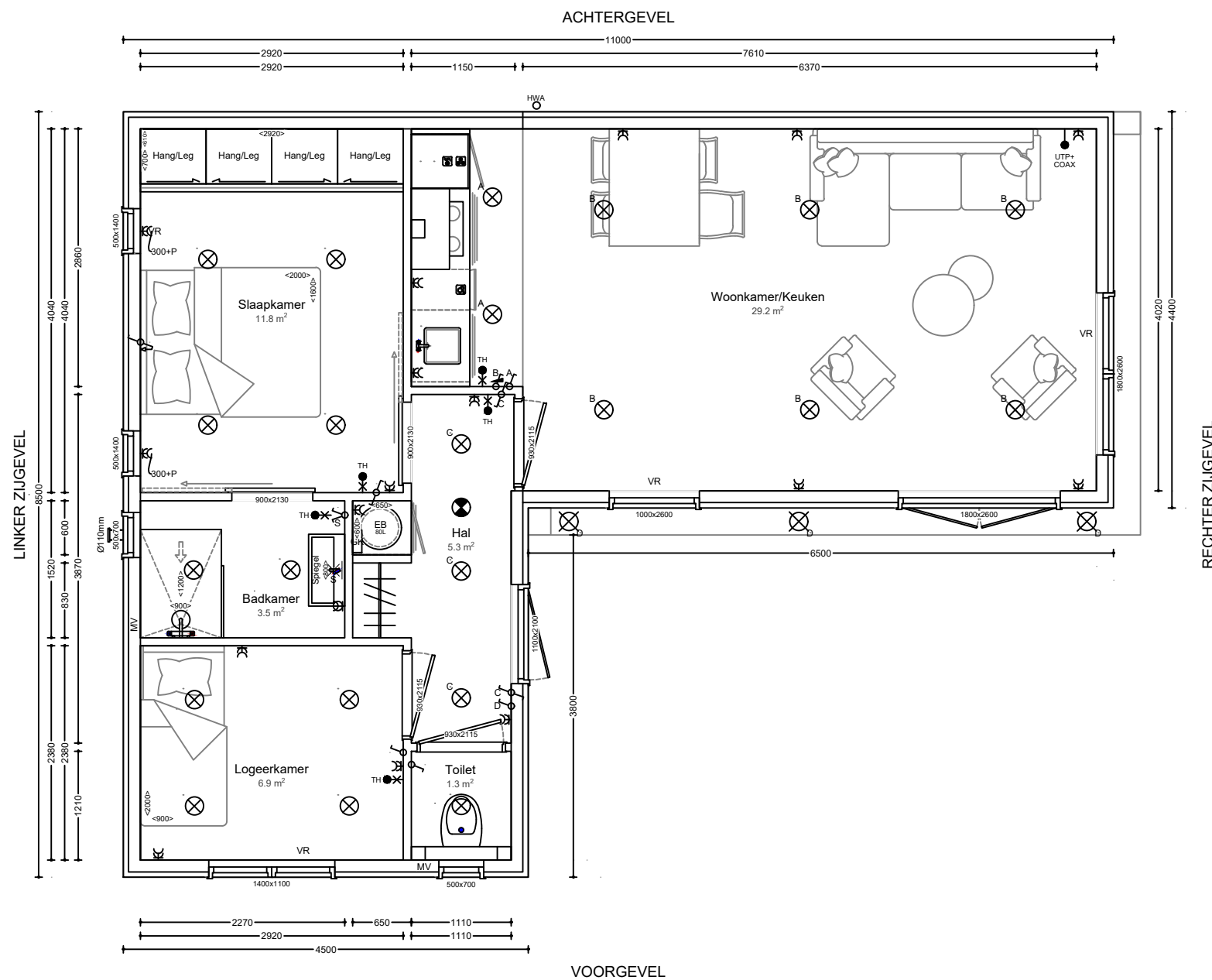


LINKER ZIJGEVEL

VOORGEVEL

RECHTER ZIJGEVEL

ACHTERGEVEL



VOORGEVEL

Renvooi:

♂	Enkelpolige schakelaar	⚡	Dubbel geaard stopcontact	⊗	Inbouw LED-spot	⊗	Buitenlamp aansluiting	MV	Mechanische ventilatie	GK	Groepenkast
♂	Enkelpolige dimbare schakelaar	⚡	Geaard waterdicht stopcontact	⊗	Rookmelder	⊗	Zonwering	TV	TV aansluiting	EB	Elektrische boiler 480x480x800
♂	Schemerschakelaar	⚡	Aansluiting 3 draden	⊗	Lichtpunt	⊗	Rolluik	TH	Thermostaat	OZ	Omvormer zonnep. 600x450x150
♂	Wisselschakelaar	⚡	Aansluiting bedraad	⊗	Elektrische deurbel	⊗	Horren	ET	Elektra tussenmeter	GZ	Loze groep zonnepanelen
♂	Wisselschakelaar, trekkoord	⚡	Loze leiding	⊗	Buitenkraan	⊗	Ventilatie rooster	WT	Water tussenmeter	AC	Airconditioning

Hoogtes:

Wandcontactdozen 700mm + vloerpeil
Schakelaars 1000mm + vloerpeil
Thermostaat 1500mm + vloerpeil
Trekkoord 1800mm + vloerpeil



Isolatie: Standaard

Vloer	PIR	60mm
Gevels	Naturol 032	120mm
Dak	Naturol 032	120mm

Verwarming	EB met IR plafond panelen
------------	---------------------------

Kleuren en materialen:

Gevelbekleding #1	RK148 Turner Oak
Gevelbekleding #2	- Felsplaten
Type vloer	Laminaat -

Kozijnen	Vlak	Antraciet
Beglazing	HR ++ dubbel	Helder

Dakbedekking	EPDM	-
--------------	------	---

Boeideel	Kunststof	Antraciet
----------	-----------	-----------

Dakgoot	-	
---------	---	--

Hemelwaterafvoer	PVC	Antraciet
------------------	-----	-----------

Ventilatie Z-profiel	Kunststof	Zwart
----------------------	-----------	-------

Type:	Alexia #2	Oppervlakte:	66,9 m ²
-------	-----------	--------------	---------------------

Projectnaam: -----

Project adres: -----

Datum: 01-02-24 Projectnummer: -----

Schaal: 1:65

Formaat: A3

Adviseur: ----- Versie: -