



DomusCura
WONINGEN MET ZORG



Modellenoverzicht

DE ZORGWONING SPECIALIST VAN NEDERLAND

Bekijk onze prefab mantelzorgwoningen in het modellenoverzicht van DomusCura. We laten u graag kennismaken met ons uitgebreide aanbod, inclusief transparante prijzen. De vanafprijzen zijn inclusief btw, instapklaar en af fabriek.

De prefab bouwmethode van DomusCura garandeert niet alleen een snelle en efficiënte bouw, maar ook een hoge kwaliteit en duurzaamheid van de woning.

Het is belangrijk op te merken dat deze modellen slechts een greep zijn uit onze collectie. Wij bieden namelijk de mogelijkheid om elk model volledig aan te passen aan uw specifieke wensen en behoeften. Wij geloven in een persoonlijke benadering zodat u uiteindelijk een mantelzorgwoning krijgt die volledig aan uw verwachtingen voldoet.

Blader gerust door dit overzicht en ontdek de mogelijkheden van DomusCura voor uw toekomstige mantelzorgwoning.



Uit voorraad leverbaar!

Amalia

VANAF NU VERKRIJGBAAR, SNEL LEVERBAAR!

Omschrijving

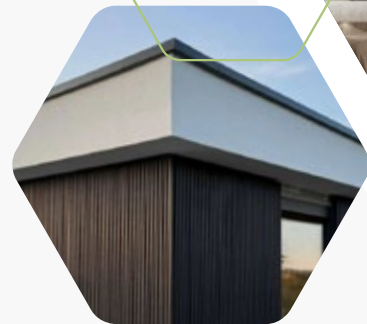
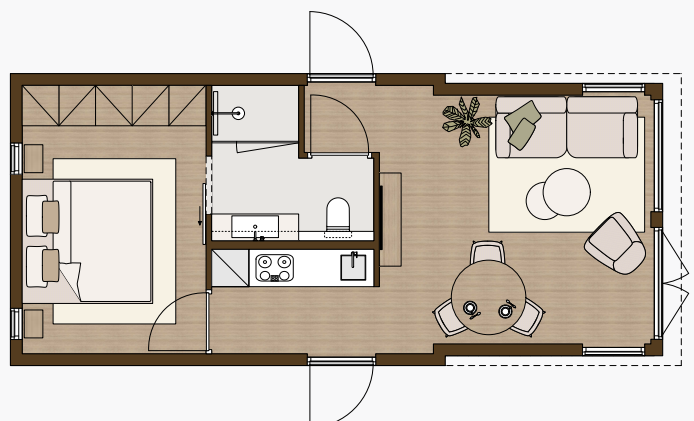
Deze woning biedt uitkomst voor situaties waarbij een zorgwoning op korte termijn al nodig is. Het weloverwogen ontwerp, de kleur en materiaalkeuze zorgen ervoor dat hij vrijwel in elke situatie past en op de meeste percelen kan worden geplaatst.

De zorgwoning biedt veel comfort vanwege zijn praktische indeling en de luxe solide materialen.

Vanaf € 79.000,- incl. btw

Specificaties

- Vanaf 50 m² woonoppervlakte.
- Afmetingen: 10,5 m x 4,7 m
- Voorraad model.
- Scherp geprijsd.



Meest verkocht!



Anjer

EEN PRAKTISCHE WONING MET EEN GROTE WOONKAMER

Omschrijving

De Anjer is ons bestverkochte model, dankzij het hoge wooncomfort en de ideale toepassing voor mantelzorg. Met een startgrootte van 59 m² en uitbreidingsopties in lengte en breedte kan de woning geheel naar wens worden aangepast.

Dit model biedt royale ruimte en een warme, sfeervolle uitstraling, perfect voor langdurig gebruik. Dankzij de flexibiliteit en het comfort is de Anjer een duurzame mantelzorgwoning voor jarenlang woonplezier.

Vanaf € 101.800,- incl. btw



DomusCura
WONINGEN MET ZORG

Anthurium

EEN WONING MET VEEL MOGELIJKHEDEN

Omschrijving

De praktische en ruime indeling maakt dit L-type tot een populaire mantelzorgwoning. Door de L-vorm ontstaan er 2 afzonderlijke ruimtes. De dubbel openslaande deuren en riante raampartijen zorgen voor een zee van licht.

De woning kan op diverse hoekpercelen geplaatst worden en zorgt derhalve automatisch voor een beschut terras. Dit terras kan tevens overkapt worden.

Vanaf € 91.459,- incl. btw

Specificaties

- Vanaf 54 m² woonoppervlakte.
- Ook mogelijk met plat dak.
- Diverse variaties mogelijk.
- Ruime L- vorm.





Lariks

EEN PRAKTISCHE LICHTE WONING



Omschrijving

Het type Lariks heeft een zogenaamde L-vorm en is voorzien van veel hoge raampartijen, het ontwerp heeft een eigentijdse uitstraling.

De grote glazen deuren geven toegang tot het terras. De woning heeft een open keuken, twee slaapkamers en een apart gastentoilet. Daarnaast nog een prachtige badkamer met luxe sanitair en inloopdouche. Deze woning wordt standaard gebouwd met twee verschillende materiaal kleuren, dit geeft een moderne uitstraling.

Vanaf € 92.750,- incl. btw

Specificaties

- Vanaf 54 m² woonoppervlakte uit te breiden tot 100 m².
- Diverse variaties mogelijk.
- Gevelbekleding standaard gepotdekseld met Dumowood.



DomusCura
WONINGEN MET ZORG

Anemoon

EEN FIJNE WONING MET EEN KLASSIEKE DAKVORM

Omschrijving

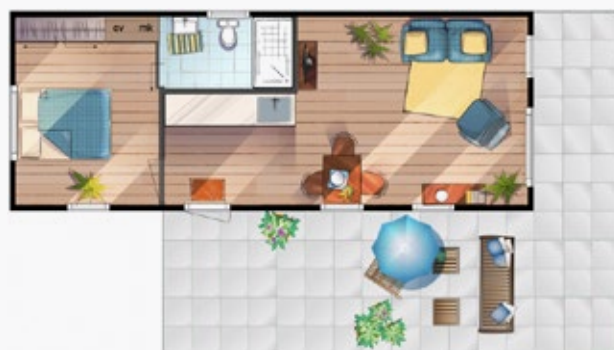
De Anemoon is een veelzijdige zorgwoning die zowel geschikt is voor alleenstaanden als voor echtparen. Dankzij de grote raampartijen heeft de woonkamer een prachtige lichtinval, wat bijdraagt aan een ruimtelijk en open gevoel.

Het model is uitbreidbaar tot ruim 62 m² woonoppervlak. Breid deze woning uit met een extra slaapkamer, berging en/of een gastentoilet. De Anemoon biedt zo voldoende leefruimte en comfort, volledig aanpasbaar aan uw woonwensen.

Vanaf € 75.750,- incl. btw

Specificaties

- Vanaf 42 m² woonoppervlakte.
- Lichte woonkamer met grote schuifpuien.
- Extra aanbouw mogelijk.





Alexia

MODERNE WONING MET EEN EIGENTIJDSE UITSTRALING



Omschrijving

Een zeer sfeervolle woning met moderne details. De verticale belijning van de houten gevelbekleding accentueert het lijnenspel van de woning.

De details en de warme kleuren, zoals de donkere felsplaten in combinatie met de houtlook en donkere kozijnen, versterken dit spel nog verder.

De verschillende goothoogtes geven een speels effect. Kortom een lust voor het oog!

Vanaf € 79.000,- incl. btw

Specificaties

- Vanaf 42 m² woonoppervlakte
- Verhoogd plafond
- Uit te breiden tot 100 m²



DomusCura
WONINGEN MET ZORG



Begonia

EEN MODERNE STOERE UITSTRALING

Omschrijving

Dit type woning is voorzien van grote raam- en deurpartijen die uitkomen op een woning breed vlonderterras. Hierdoor is het binnen en buitenleven volledig met elkaar verbonden. De pergola's die gelijk met de kapvorm meelopen, zijn van massief hout en zorgen voor een stoere en robuuste uitstraling.

De weloverwogen kleur en materiaalkeuze van gevelbekleding en de optionele doorlopende Fels platen geven een uitstraling die in elke omgeving past. Kortom een zeer gewilde woning.

Vanaf € 87.000,- incl. btw



Specificaties

- Vanaf ruim 50 m² woonoppervlakte.
- Lichte woonkamer moderne uitstraling.
- Duurzame Dumowood channelsiding gevelbekleding.
- Inclusief overkapping en vlonder op een doorlopend onderstel.





Douglas

EEN MODERNE WONING MET EEN BIJZONDERE DAKVORM



Omschrijving

Model Douglas is uniek in zijn kapvorm, dit betreft een zogenaamd split level dak. Door het niveauverschil heeft het bovenste deel een extra raampartij, waardoor dit een extra lichtinval geeft.

Praktische indeling die uitgebreid kan worden met een extra kamer en of berging. Kortom, een zeer complete woning met een unieke uitstraling.

Vanaf € 82.500,- incl. btw

Specificaties

- Vanaf 42 m² woonoppervlakte uit te breiden tot ruim 62 m².
- Bovenlichten.
- Gevelbekleding standaard gepotdekseld met Dumowood.



DomusCura
WONINGEN MET ZORG



Bromelia

EEN LANDELIJKE WONING MET VEEL MOGELIJKHEDEN

Omschrijving

Karakteristieke zorgwoning met veel mooie details. Door de wolfskap en de roedes heeft de woning een landelijke uitstraling.

De woning biedt veel wooncomfort en wordt gebouwd vanaf 62 m² woonoppervlakte. Voor dit model staat ruimte centraal en zijn er veel mogelijkheden in de indeling.

Vanaf € 107.750,- incl. btw



Specificaties

- Uit te breiden naar 125 m² woonoppervlakte.
- Grote glaspuien met roedes.
- Standaard een ruime hal met garderobe, extra slaapkamer en/of berging.
- Gepotdekseld James Hardie met optioneel steenstrips.





Azalea

EEN MODERNE APARTE WOONVORM



Omschrijving

De Azalea is een zorgwoning die alleenstaanden en echtparen een comfortabele leefruimte biedt. De royale raampartijen zorgen voor veel natuurlijk licht en een open, uitnodigende sfeer in de woonkamer.

De woning is uit te breiden tot 60 m², met ruimte voor een extra slaapkamer, berging en gastentoilet. De Azalea biedt leefruimte en flexibiliteit en kan volledig worden afgestemd op uw woonwensen.

Specificaties

- Vanaf 42 m² woonoppervlakte.
- Lichte woonkamer met grote schuifpuien.
- Voorzien van lessenaarsdak.

Vanaf € 74.750,- incl. btw



DomusCura
WONINGEN MET ZORG

Dahlia

KLASSIEK EN MODERN GECOMBINEERD

Omschrijving

De Dahlia valt op door zijn unieke dakvorm, die zorgt voor extra ruimte en de mogelijkheid om bovenin een extra raam te plaatsen. Dit zorgt voor een prachtige lichtinval en een ruimtelijk gevoel in de woning.

Deze luxe zorgwoning biedt u compleet wooncomfort en is uit te breiden tot ruim 62 m². U kunt de woning naar wens uitbreiden met een extra slaapkamer en/of een handige berging. De Dahlia is een echte blikvanger en combineert opvallend design met praktische leefruimte.

Vanaf € 84.500,- incl. btw

Specificaties

- Vanaf 45 m² woonoppervlakte.
- Luxe eigentijdse uitstraling.
- Gevelbekleding standaard gepotdekseld met Dumowood.
- Uit te breiden naar ruim 62 m² met extra slaapkamer en/of berging.





Camelia

MANTELZORGWONING MET NAADLOZE BINNEN-BUITENBELEVING.



Omschrijving

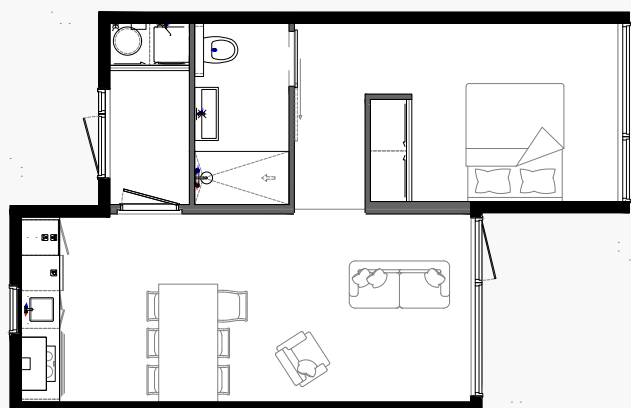
Moderne mantelzorgwoning met grote, op maat gemaakte ramen voor een naadloze binnen-buiten ervaring. Biedt flexibele uitbreidingsopties zoals een terras of een overdekt zitje, versterkend het gevoel van buitenleven.

De woning biedt een warm, huiselijk gevoel met flexibele indelingsmogelijkheden tot wel 100m², waardoor het een ideale keuze is voor diverse levensstijlen. Met zijn moderne uitstraling en elegante design zal deze woning ongetwijfeld snel bekijks trekken.

Prijs op aanvraag.

Specificaties

- Vanaf 55m² woonoppervlakte
- Uniek ontworpen voor maximale lichtinval.
- Unieke puntdakconstructie voor karakter.
- Eigentijdse uitstraling, klaar voor de toekomst.
- Open naar de slaapkamer, met behoud van rust.



DomusCura
WONINGEN MET ZORG

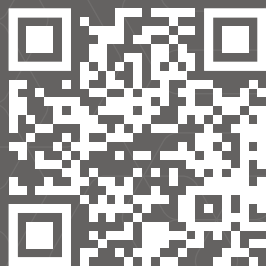
Wij hopen dat dit modellenoverzicht u een duidelijk beeld heeft gegeven van onze mantelzorgwoningen en de mogelijkheden voor maatwerk. Heeft u na het lezen van deze brochure nog vragen of bent u benieuwd naar specifieke opties? Onze adviseurs staan klaar om uw vragen vrijblijvend te beantwoorden en u te helpen bij het kiezen van de juiste mantelzorgwoning.

U kunt voor aanvullende informatie en details ook terecht op onze website. Hier vindt u ook uitgebreide informatie over onze woningen, ons bedrijf en onze contactgegevens.

Dank voor uw interesse in DomusCura. We kijken ernaar uit om u verder te mogen helpen – de koffie staat al klaar!



Gemakkelijk naar onze
website? Scan de QR-Code.



Meikade 47b

6744 TB Ederveen

Tel. 0318 - 769 161

www.domuscura.nl